

Referenzanlagen zur Nutzung von Biomasse



Auszug aus der Gesamt-Referenzliste

davon 15 Anlagen als Generalunternehmer

Referenzliste Biomasse

Lieferung:

EPC: Gesamtanlage
EPC-T: Gesamtanlage ohne Bauteil
Chute to Stack: Feuerung, Kessel, RGR
Boiler Island: Feuerung, Kessel

Seite 2 von 12
15.11.2024

Biomassekraftwerk St. Johann, Österreich Firz Egger GmbH & Co. OG



Feuerungswärmeleistung	:	45	MW
Dampfleistung	:	52	t/h
Dampfdruck	:	85	bar
Dampftemperatur	:	500	°C
Elektrische Leistung	:	14,5	MW
Brennstoff	:	Altholz A1 - A4, Granulat, Recyclingstaub, Erdgas	
Lieferung	:	Chute to stack	
Inbetriebnahmejahr	:	2026	

BMHKW Hannover-Stöcken, Deutschland BEH Bioenergie Hannover GmbH



Feuerungswärmeleistung	:	90	MW
Dampfleistung	:	102	t/h
Dampfdruck	:	71	bar
Dampftemperatur	:	461	°C
Elektrische Leistung	:	19	MW
Brennstoff	:	Altholz A3 - A4	
Lieferung	:	EPC-T	
Inbetriebnahmejahr	:	2024	

E-wood Energiecentrale NV, Beveren, Belgien E-Wood Energiecentrale NV



Feuerungswärmeleistung	:	71,3	MW
Dampfleistung	:	86	t/h
Dampfdruck	:	73	bar
Dampftemperatur	:	453	°C
Elektrische Leistung	:	20	MW
Brennstoff	:	Altholz A3 - A4, diverse Biomassen	
Lieferung	:	EPC	
Inbetriebnahmejahr	:	2022	

Referenzliste Biomasse

Lieferung:

EPC: Gesamtanlage
EPC-T: Gesamtanlage ohne Bauteil
Chute to Stack: Feuerung, Kessel, RGR
Boiler Island: Feuerung, Kessel

Seite 3 von 12
15.11.2024

Biomassekraftwerk Rambervillers, Frankreich Egger Panneaux & Décors



Feuerungswärmeleistung	:	55	MW
Dampfleistung	:	55	t/h
Dampfdruck	:	80	bar
Dampftemperatur	:	500	°C
Elektrische Leistung	:	9,6	MW
Brennstoff	:	Altholz A1-A4, Frischholz, Holzstäube, Erdgas	
Lieferung	:	Boiler Island	
Inbetriebnahmejahr	:	2018	

Biomassekraftwerk Widnes, Großbritannien Burmeister & Wain Energy A/S (BWSC)



Feuerungswärmeleistung	:	70	MW
Dampfleistung	:	81,7	t/h
Dampfdruck	:	80	bar
Dampftemperatur	:	468	°C
Elektrische Leistung	:	20,2	MW
Brennstoff	:	Altholz A1-A4, Leichtöl	
Lieferung	:	Boiler Island	
Inbetriebnahmejahr	:	2016	

Biomassekraftwerk Speyside, Großbritannien Estover Energy Ltd.



Feuerungswärmeleistung	:	46	MW
Dampfleistung	:	52	t/h
Dampfdruck	:	95	bar
Dampftemperatur	:	510	°C
Elektrische Leistung	:	12,5	MW
Brennstoff	:	Frischholz	
Lieferung	:	EPC	
Inbetriebnahmejahr	:	2016	

Referenzliste Biomasse

Lieferung:

EPC: Gesamtanlage
 EPC-T: Gesamtanlage ohne Bauteil
 Chute to Stack: Feuerung, Kessel, RGR
 Boiler Island: Feuerung, Kessel

Seite 4 von 12
15.11.2024

Biomassekraftwerk Kauai, Hawaii, USA Green Energy Team LLC



Feuerungswärmeleistung	:	27,3	MW
Dampfleistung	:	32	t/h
Dampfdruck	:	79	bar
Dampftemperatur	:	477	°C
Elektrische Leistung	:	6,7	MW
Brennstoff	:	Frischholz	
Lieferung	:	EPC	
Inbetriebnahmejahr	:	2015	

Biomassekraftwerk Radauti, Rumänien Fritz Egger GmbH & Co.



Feuerungswärmeleistung, max.	:	83	MW
Feuerungswärmeleistung (Rost/Staub)	:	78/10	MW
Dampfleistung	:	55	t/h
Dampfdruck	:	71	bar
Dampftemperatur	:	465	°C
Heißgas-Auskopplung	:	43	MW
Elektrische Leistung	:	15	MW
Brennstoff	:	Altholz A1-A4, Holz-Produktionsabfälle	
Lieferung	:	Chute to Stack	
Inbetriebnahmejahr	:	2013	

Biomassekraftwerk II, Crotone, Italien Biomasse Italia S.p.A.



Feuerungswärmeleistung	:	2 x	48	MW
Dampfleistung	:	2 x	56,5	t/h
Dampfdruck	:	92		bar
Dampftemperatur	:	522		°C
Elektrische Leistung	:	31,5		MW
Brennstoff	:	Frischholz, Olivenpressreste, Palmkernschalen		
Lieferung	:	Boiler Island		
Inbetriebnahmejahr	:	2012		

Referenzliste Biomasse

Lieferung:

EPC: Gesamtanlage
 EPC-T: Gesamtanlage ohne Bauteil
 Chute to Stack: Feuerung, Kessel, RGR
 Boiler Island: Feuerung, Kessel

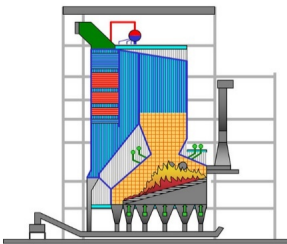
Seite 5 von 12
15.11.2024

Biomasse-Heizkraftwerk II, Ulm, Deutschland Fernwärme Ulm GmbH



Feuerungswärmeleistung	:	25	MW
Dampfleistung	:	28	t/h
Dampfdruck	:	79	bar
Dampftemperatur	:	480	°C
Elektrische Leistung	:	5	MW
Brennstoff	:	Frischholz, Altholz A1-A2	
Lieferung	:	Chute to Stack	
Inbetriebnahmejahr	:	2012	

Korindo Biomassekraftwerk, Korindo, Indonesien (Lizenz) Techno SK



Feuerungswärmeleistung	:	27	MW
Dampfleistung	:	32	t/h
Dampfdruck	:	45	bar
Dampftemperatur	:	440	°C
Brennstoff	:	Holzhackschnitzel	
Lieferung	:	Boiler Island	
Inbetriebnahmejahr	:	2012	

AVR-Afvalverwerking, Rozenburg, Niederlande N. V. Afvalverwerking Rijnmond



Feuerungswärmeleistung	:	72	MW
Dampfleistung	:	82	t/h
Dampfdruck	:	68	bar
Dampftemperatur	:	465	°C
Elektrische Leistung	:	22	MW
Brennstoff	:	Altholz A1-A4	
Lieferung	:	EPC	
Inbetriebnahmejahr	:	2008	

Referenzliste Biomasse

Lieferung:

EPC: Gesamtanlage
EPC-T: Gesamtanlage ohne Bauteil
Chute to Stack: Feuerung, Kessel, RGR
Boiler Island: Feuerung, Kessel

Seite 6 von 12
15.11.2024

Biomassekraftwerk BEC Twence, Hengelo, Niederlande Twence Holding B.V.



Feuerungswärmeleistung	:	73	MW
Dampfleistung	:	80	t/h
Dampfdruck	:	68	bar
Dampftemperatur	:	465	°C
Elektrische Leistung	:	20	MW
Brennstoff	:	Altholz A1-A4	
Lieferung	:	EPC	
Inbetriebnahmejahr	:	2007	

Biomassekraftwerk Eberswalde, Deutschland 1Heiz Energie GmbH (vormals HOKAWA Eberswalde GmbH)



Feuerungswärmeleistung	:	65	MW
Dampfleistung	:	68	t/h
Dampfdruck	:	82	bar
Dampftemperatur	:	482	°C
Elektrische Leistung	:	20	MW
Brennstoff	:	Frischholz	
Lieferung	:	EPC	
Inbetriebnahmejahr	:	2006	

Biomassekraftwerk Unterradlberg, Österreich Fritz Egger GmbH & Co.



Feuerungswärmeleistung	:	40	MW
Dampfleistung	:	45	t/h
Dampfdruck	:	60	bar
Dampftemperatur	:	452	°C
Elektrische Leistung	:	10	MW
Brennstoff	:	Produktionsreste (f), Schleifstaub, Altholz	
Lieferung	:	Chute to Stack	
Inbetriebnahmejahr	:	2006	

Referenzliste Biomasse

Lieferung:

EPC: Gesamtanlage
EPC-T: Gesamtanlage ohne Bauteil
Chute to Stack: Feuerung, Kessel, RGR
Boiler Island: Feuerung, Kessel

Seite 7 von 12
15.11.2024

Biomassekraftwerk II, Wismar, Deutschland

Fritz Egger GmbH & Co.



Feuerungswärmeleistung	:	40	MW
Dampfleistung	:	45	t/h
Dampfdruck	:	66	bar
Dampftemperatur	:	452	°C
Elektrische Leistung	:	6,5	MW
Brennstoff	:	Produktionsreste (f), Schleifstaub, Altholz, Erdgas	
Lieferung	:	Chute to Stack	
Inbetriebnahmejahr	:	2006	

BMK Lünen, Deutschland

BMK Biomassekraftwerk Lünen GmbH



Feuerungswärmeleistung	:	67	MW
Dampfleistung	:	80	t/h
Dampfdruck	:	68	bar
Dampftemperatur	:	462	°C
Elektrische Leistung	:	20	MW
Brennstoff	:	Altholz A1-A4	
Lieferung	:	EPC	
Inbetriebnahmejahr	:	2006	

BVA Hagen Kabel, Hagen, Deutschland

BVA Hagen-Kabel GmbH



Feuerungswärmeleistung	:	2 x	43	MW
Dampfleistung	:	2 x	45	t/h
Dampfdruck	:	60 bar		
Dampftemperatur	:	452 °C		
Elektrische Leistung	:	20 MW		
Brennstoff	:	Altholz A1-A4		
Lieferung	:	EPC		
Inbetriebnahmejahr	:	2005		

Referenzliste Biomasse

Lieferung:

EPC: Gesamtanlage
EPC-T: Gesamtanlage ohne Bauteil
Chute to Stack: Feuerung, Kessel, RGR
Boiler Island: Feuerung, Kessel

Seite 8 von 12
15.11.2024

Biomassekraftwerk Ulm, Deutschland **Fernwärme Ulm GmbH**



Feuerungswärmeleistung	:	57,2	MW
Dampfleistung	:	64	t/h
Dampfdruck	:	64	bar
Dampftemperatur	:	452	°C
Elektrische Leistung	:	8,6	MW
Brennstoff	:	Altholz A1-A4, Erdgas, Leichtöl	
Lieferung	:	EPC	
Inbetriebnahmejahr	:	2004	

Biomasse-Heizkraftwerk Elsterwerda, Deutschland **Danpower (ehemals Advice2Bau Bau Controlling & Management GmbH, Düsseldorf (KITG))**



Feuerungswärmeleistung	:	44	MW
Dampfleistung	:	50	t/h
Dampfdruck	:	66	bar
Dampftemperatur	:	452	°C
Elektrische Leistung	:	12	MW
Brennstoff	:	Altholz A1-A2, Erdgas, Leichtöl	
Lieferung	:	EPC	
Inbetriebnahmejahr	:	2004	

HHKW Holzheizkraftwerk Silbitz, Deutschland **Plambeck Neue Energien AG**



Feuerungswärmeleistung	:	25,8	MW
Dampfleistung	:	28	t/h
Dampfdruck	:	45	bar
Dampftemperatur	:	425	°C
Elektrische Leistung	:	5,6	MW
Brennstoff	:	Altholz A1-A2	
Lieferung	:	EPC	
Inbetriebnahmejahr	:	2003	

Referenzliste Biomasse

Lieferung:

EPC: Gesamtanlage
 EPC-T: Gesamtanlage ohne Bauteil
 Chute to Stack: Feuerung, Kessel, RGR
 Boiler Island: Feuerung, Kessel

Seite 9 von 12
15.11.2024

Biomassekraftwerk II, Bando d'Argenta, Italien

Carlo Gavazzi Impianti S.p.A.



Feuerungswärmeleistung	:	2 x	43,6	MW
Dampfleistung	:	2 x	46	t/h
Dampfdruck	:		73	bar
Dampftemperatur	:		493	°C
Elektrische Leistung	:	2 x	11	MW
Brennstoff	:		Frischholz	
Lieferung	:		Boiler Island	
Inbetriebnahmejahr	:		2002	

Biomassekraftwerk I, Crotone, Italien

Biomasse Italia S.p.A.



Feuerungswärmeleistung	:		43,6	MW
Dampfleistung	:		46	t/h
Dampfdruck	:		73	bar
Dampftemperatur	:		493	°C
Elektrische Leistung	:		11	MW
Brennstoff	:		Frischholz	
Lieferung	:		Boiler Island	
Inbetriebnahmejahr	:		2002	

Biomasseanlage Bazeilles, Frankreich

Unilin S.A.



Feuerungswärmeleistung	:		62	MW
Dampfleistung Sattedampf	:		26	t/h
Genehmigungsdruck	:		16	bar
Dampftemperatur	:		200	°C
Heißgas zum Trockner	:		28	MW _{th}
Thermo-Öl Erhitzer	:		12	MW _{th}
Dampferzeuger	:		17,7	MW _{th}
Brennstoff	:	Schleifstaub, Granulate, Fasern, Rinde, Holz		
Lieferung	:		Boiler Island	
Inbetriebnahmejahr	:		2002	

Referenzliste Biomasse

Lieferung:

EPC: Gesamtanlage
 EPC-T: Gesamtanlage ohne Bauteil
 Chute to Stack: Feuerung, Kessel, RGR
 Boiler Island: Feuerung, Kessel

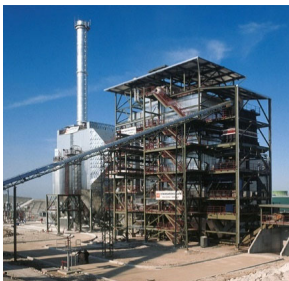
Seite 10 von 12
15.11.2024

Biomassekraftwerk Baruth, Deutschland Kunz Holding GmbH & Co



Feuerungswärmeleistung	:	2 x	40	MW
Dampfleistung Kessel 1 + 2 je	:		46	t/h
Dampfdruck, je	:		95	bar
Dampftemperatur, je	:		450	°C
Brennstoff	:	Altholz A1-A4, Schleifstaub, Granulate		
Feuerungswärmeleistung	:		30	MW
Dampfleistung Kessel 3	:		34	t/h
Dampfdruck	:		95	bar
Dampftemperatur	:		480	°C
Brennstoff	:	Schleifstaub		
Lieferung	:	Chute to Stack		
Inbetriebnahmejahr	:	2002		

Biomassekraftwerk Baena, Spanien Oleicola El Tejar



Feuerungswärmeleistung	:		105	MW
Dampfleistung	:		110	t/h
Dampfdruck	:		64	bar
Dampftemperatur	:		455	°C
Elektrische Leistung	:		25	MW
Brennstoff	:	Olivenrückstände		
Lieferung	:	EPC		
Inbetriebnahmejahr	:	2002		

Biomasseanlage Span, Nettgau, Deutschland Sonae Arauco Deutschland AG (vormals Glunz AG)



<u>Heißgaserzeuger</u>				
Feuerungswärmeleistung	:		43	MW
Heißgastemperatur zum Trockner	:		820	°C
Brennstoff	:	Schleifstaub, Rinden und Restholz		
Lieferung	:	Boiler Island		
Inbetriebnahmejahr	:	2001		

Referenzliste Biomasse

Lieferung:

EPC: Gesamtanlage
EPC-T: Gesamtanlage ohne Bauteil
Chute to Stack: Feuerung, Kessel, RGR
Boiler Island: Feuerung, Kessel

Seite 11 von 12
15.11.2024

Biomasseanlage OSB, Nettgau, Deutschland **Sonae Arauco Deutschland AG (vormals Glunz AG)**



Heißgaserzeuger

Feuerungswärmeleistung	:	62	MW
Heißgastemperatur zum Trockner	:	820	°C
Brennstoff	:	Schleifstaub, Rinden und Restholz	
Lieferung	:	Boiler Island	
Inbetriebnahmejahr	:	2001	

Biomassekraftwerk I, Unterradlberg, Österreich **Fritz Egger GmbH & Co**



Feuerungswärmeleistung	:	40	MW
Dampfleistung	:	56,3	t/h
Dampfdruck	:	95	bar
Sattdampftemperatur	:	317	°C
Elektrische Leistung	:	-	MW
Brennstoff	:	Schleifstaub, Granulate, Rinden und Altholz	
Lieferung	:	Boiler Island	
Inbetriebnahmejahr	:	2000	

Biomassekraftwerk I, Wismar, Deutschland **Fritz Egger GmbH & Co.**



Feuerungswärmeleistung	:	40	MW
Dampfleistung	:	56,3	t/h
Dampfdruck	:	95	bar
Sattdampftemperatur	:	317	°C
Elektrische Leistung	:	-	MW
Brennstoff	:	Schleifstaub, Granulate, Restholz	
Lieferung	:	Boiler Island	
Inbetriebnahmejahr	:	1999	

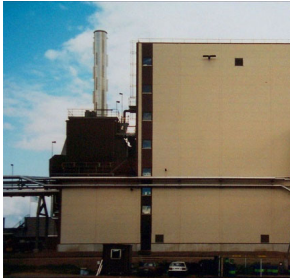
Referenzliste Biomasse

Lieferung:

EPC: Gesamtanlage
 EPC-T: Gesamtanlage ohne Bauteil
 Chute to Stack: Feuerung, Kessel, RGR
 Boiler Island: Feuerung, Kessel

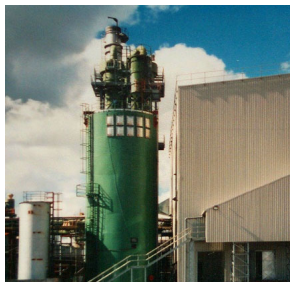
Seite 12 von 12
15.11.2024

Biomasseanlage, Suolahti, Finnland Kumpuniemen Voima Oy



Feuerungswärmeleistung	:	29,5	MW
Dampfleistung	:	33	t/h
Dampfdruck	:	45,5	bar
Dampftemperatur	:	483	°C
Elektrische Leistung	:	-	MW
Brennstoff	:	Schleifstaub, Rinden, Restholz aus Produktion	
Lieferung	:	Boiler Island	
Inbetriebnahmejahr	:	1999	

Cowie Biomasseanlage, Cowie, Großbritannien Norbord Europe Ltd. (vormals Caberboard Ltd.)



Feuerungswärmeleistung	:	21	MW
Dampfleistung	:	27,5	t/h
Dampfdruck	:	19	bar
Sattdampftemperatur	:	210	°C
Elektrische Leistung	:	-	MW
Brennstoff	:	Schleifstaub, Granulate, Holzspäne Brenner: Öl und Gas	
Lieferung	:	Boiler Island	
Inbetriebnahmejahr	:	1998	

Biomasse-Heizkraftwerk Wismar, Deutschland Ilim Nordic Timber GmbH & Co. KG (vormals Klausner Nordic Timber)



Feuerungswärmeleistung	:	32	MW
Dampfleistung	:	36	t/h
Genehmigungsdruck	:	58	bar
Dampftemperatur	:	450	°C
Elektrische Leistung	:	5	MW
Brennstoff	:	Rinde, Restholz, Holz-Produktionsabfälle	
Lieferung	:	EPC	
Inbetriebnahmejahr	:	1998	